



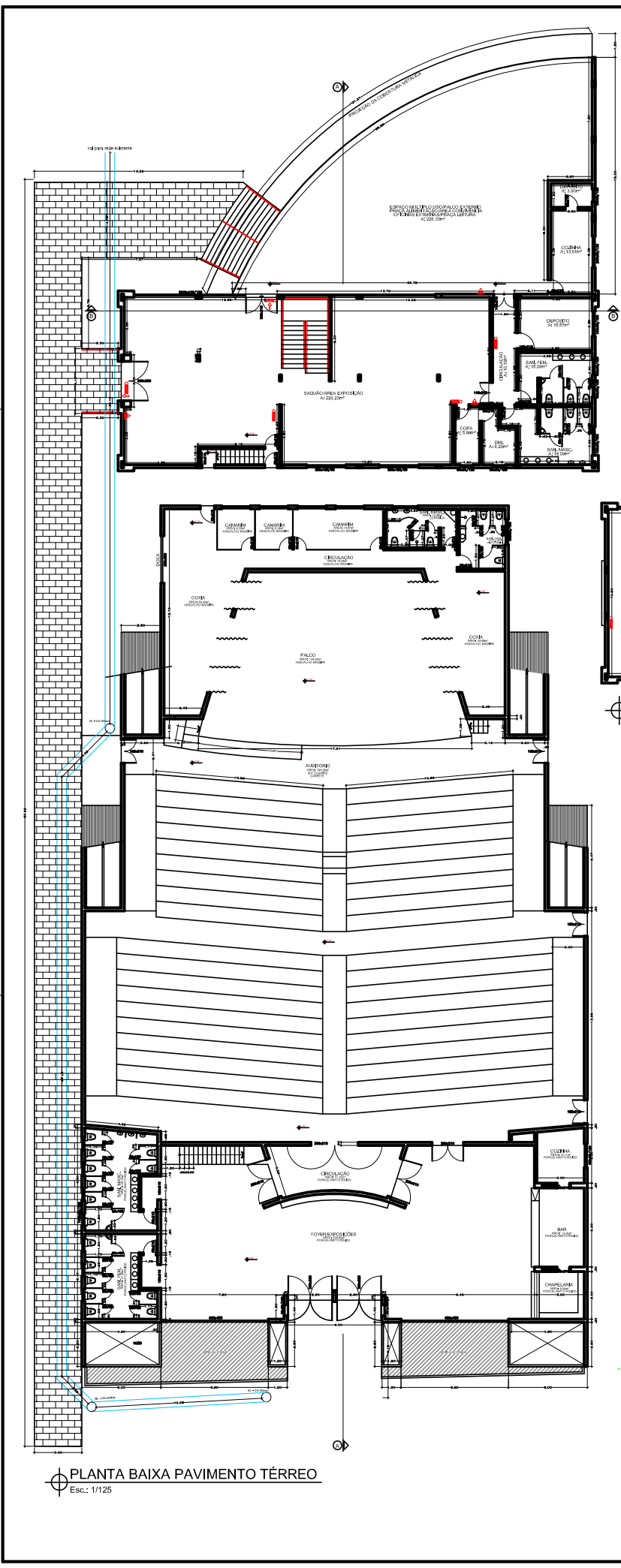
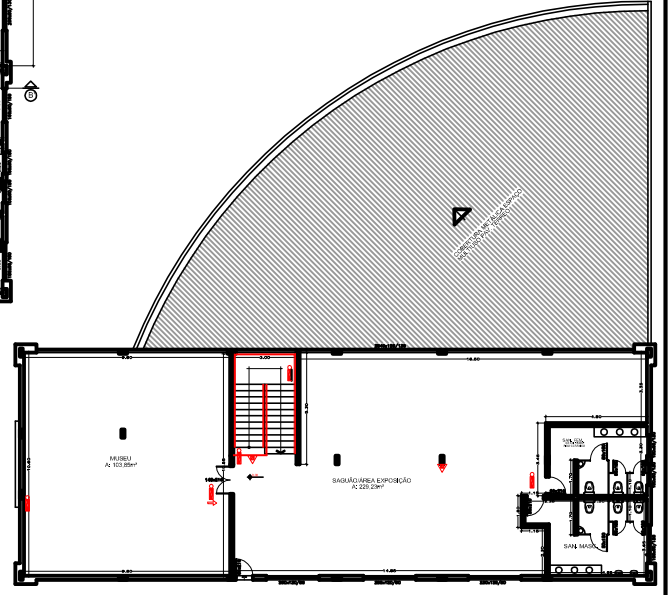


LEGENDA


-  EXTINTOR PORTÁTIL DE FO TIPO ABC
-  BLOCO AUTOMÁTICO DE ILUMINAÇÃO DE EMERGENCIA
-  PONTO DE ILUMINAÇÃO DE EMERGENCIA TIPO BALIZAMENTO GIBIAS
-  BARRA ABRIBANDA



PLANTA BAIXA PAVIMENTO TÉRREO
Esc.: 1/125



PLANTA BAIXA PAVIMENTO SUPERIOR
Esc.: 1/125

	PREFEITURA MUNICIPAL DE SARANDI	
	Palácio Municipal Dr. Málio Azambuja PRAÇA GETÚLIO VARGAS S/N-SARANDI-RS	
projeto:	CONSTRUÇÃO DA 3ª ETAPA DA CASA DE CULTURA	exec:
proprietário:	PREFEITURA MUNICIPAL DE SARANDI Leoni Cardozo - Prefeito Municipal	responsável técnico:
projeto:	TONI RONALDO NATALI ANTUNES Instituto de Arquitetura CREAM nº 20.550/00	indicada:
projeto:	PLANTA BAIXA DA ÁREA EXISTENTE	pranchas:

DIREITOS AUTORAIS RESERVADOS. LEI Nº 9.126 DE 01/02/98