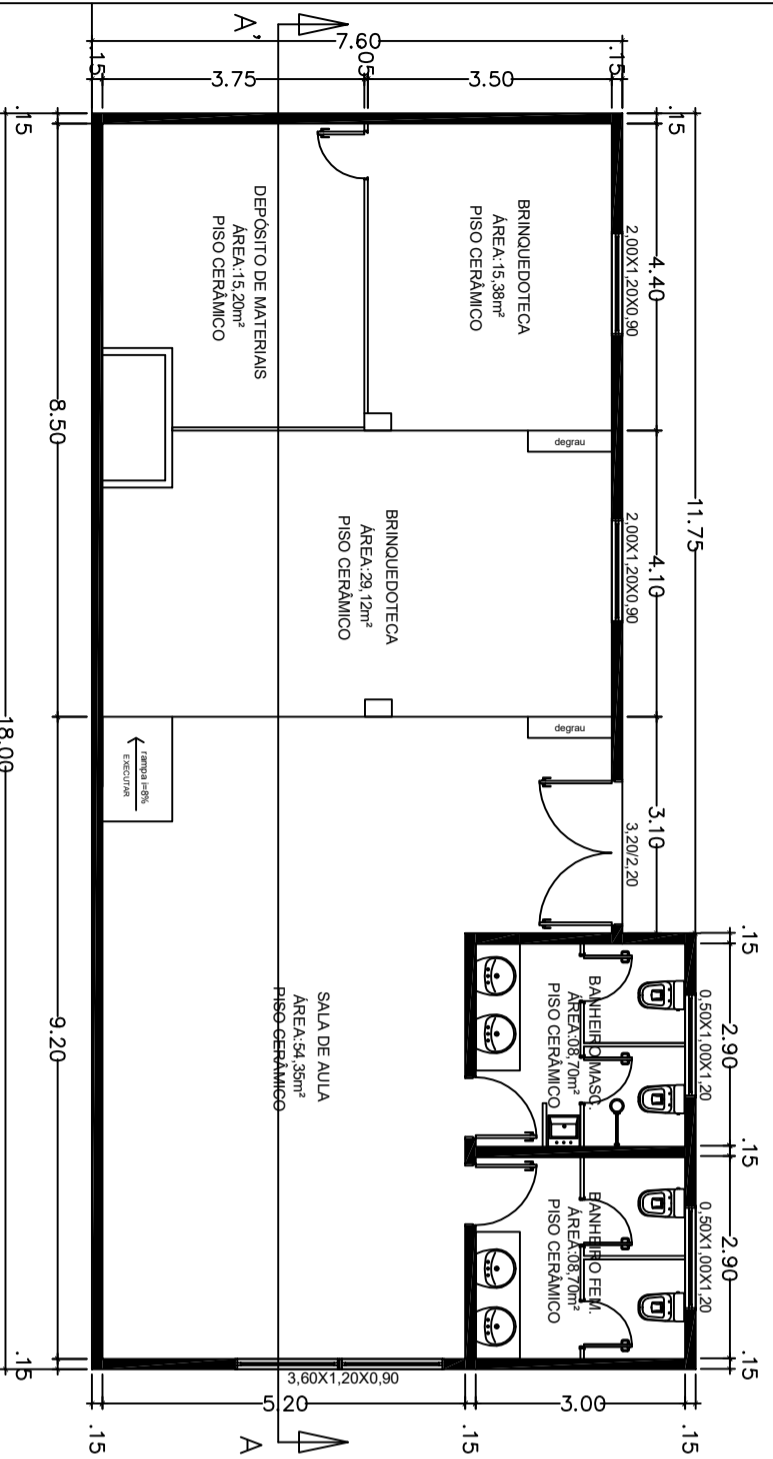
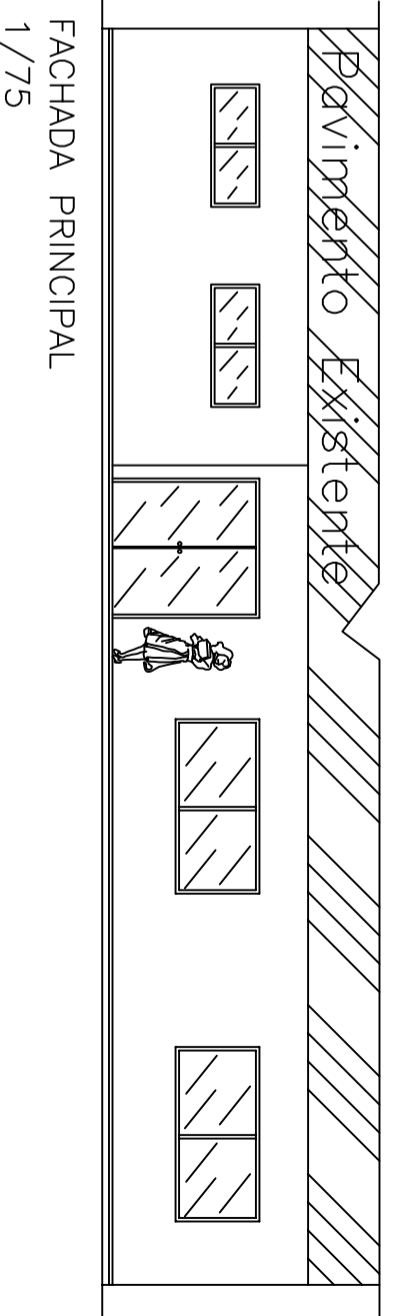
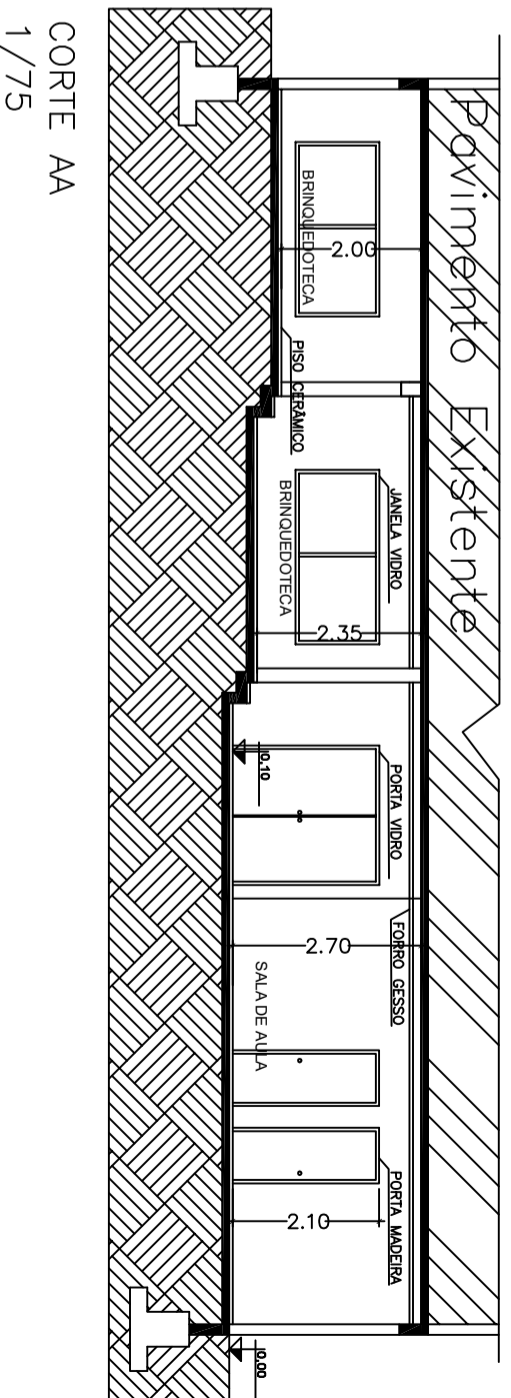


PLANTA BAIXA TÉCNICA EXISTENTE PORÃO TÉRREO  
A= 126,60m<sup>2</sup>



PLANTA BAIXA TÉCNICA PÓS-REFORMA PORÃO TÉRREO  
A= 143,35m<sup>2</sup>



DIREITOS AUTORAIS RESERVADOS. LEI 9.610 DE 19.02.98.

**PREFEITURA MUNICIPAL DE SARANDI**  
Palácio Municipal Dr. Mário Azambuja  
PRAÇA GETULIO VARGAS S/N-SARANDI-RS

Projeto: REFORMA E AMPLIAÇÃO E.M.EI DONA RUTH-BAIRRO KENNEDY  
RUA BARÃO DO RIO BRANCO-Nº101- SARANDI-RS

Proprietário: PREFEITURA MUNICIPAL DE SARANDI  
Vice-Prefeito no cargo de Prefeito Municipal- Galder Künzer

Responsável Técnico: JUNIOR VALMOR DE CARLI  
Arquiteto e Urbanista  
CAU-RS 45627/15

data: JAN/2018

área total: 143,35m<sup>2</sup>

esc: 1/75

Projeto: PL. B. TÉC. EXISTENTE/PÓS REFORMA/ CORTE E FACHADA

Pranchas: 02/03