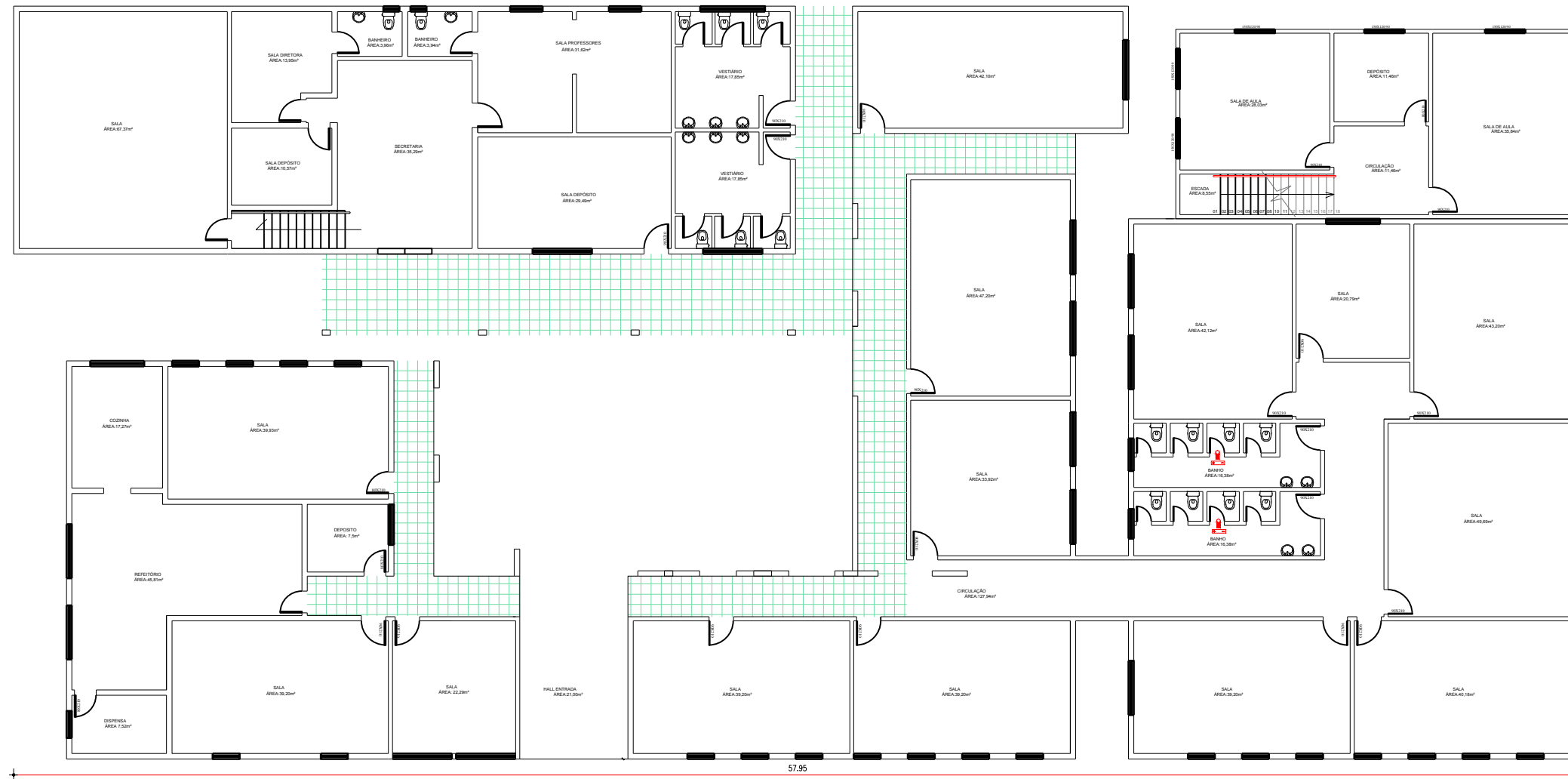


# TROCA DE PISO E TOLDOS ESCOLA MILTON ALVEZ DE SOUZA



01 PLANTA BAIXA TÉRREO  
 ESCALA: 1/200  
 ÁREA: 1.521,58m<sup>2</sup>



PREFEITURA MUNICIPAL DE SARANDI

Palácio Municipal Dr. Mário Azambuja  
 PRAÇA GETÚLIO VARGAS S/N-SARANDI-RS

DIREITOS AUTORAIS RESERVADOS. LEI 9.610 DE 19.02.98.

projeto: <b>TROCA DE PISO E TOLDOS</b>	data: JUN/2016
Proprietário: PREFEITURA MUNICIPAL DE SARANDI Paulo Rodolfo Vicarri Kasper - Prefeito Municipal	Responsável Técnico: RENATA CRISTINA CASTOLDI Arquiteta e Urbanista CAU/RS A70045-2
projeto: <b>ESCOLA MILTON ALVEZ DE SOUZA</b>	pranchas: <b>01</b>