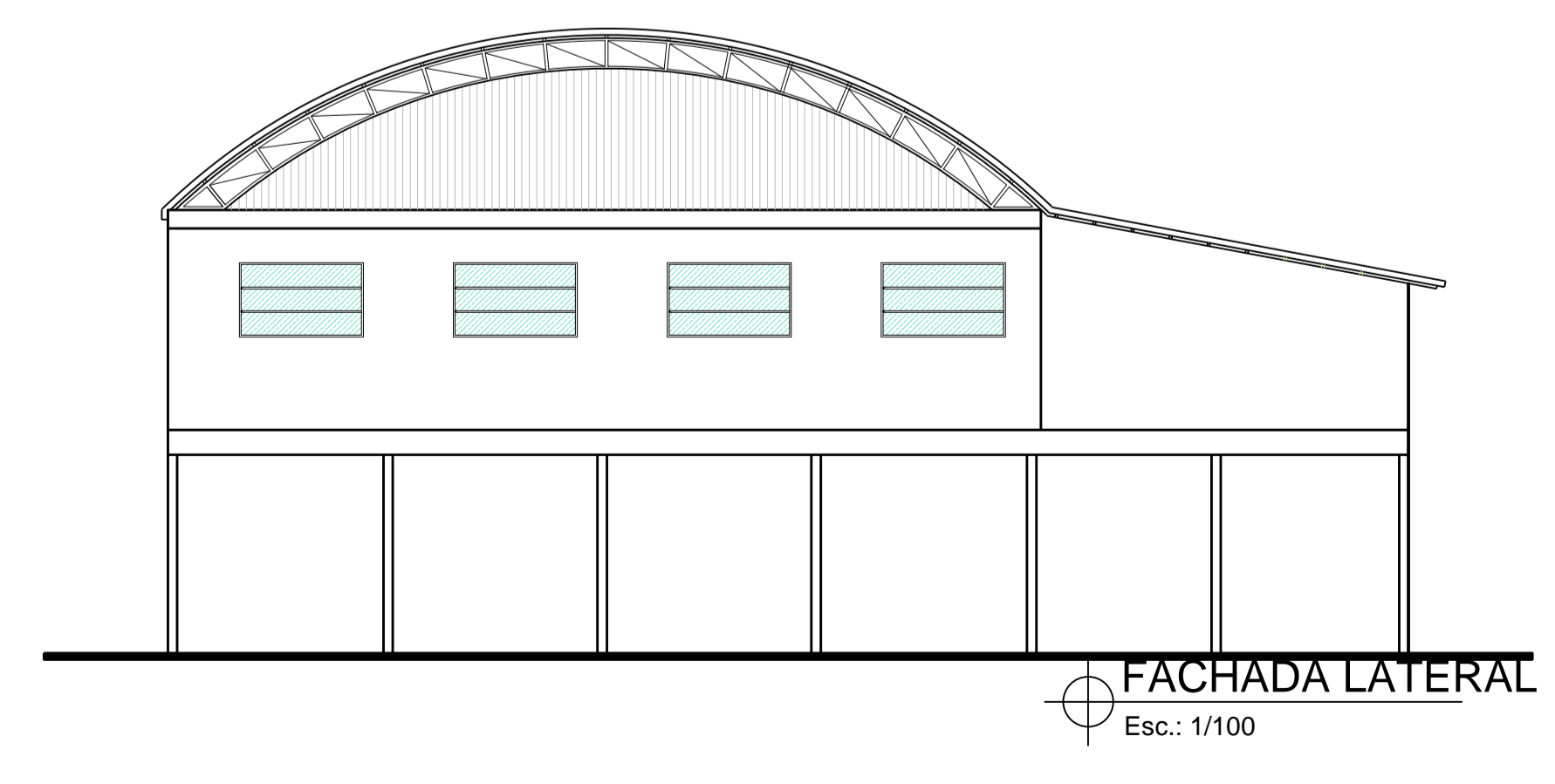
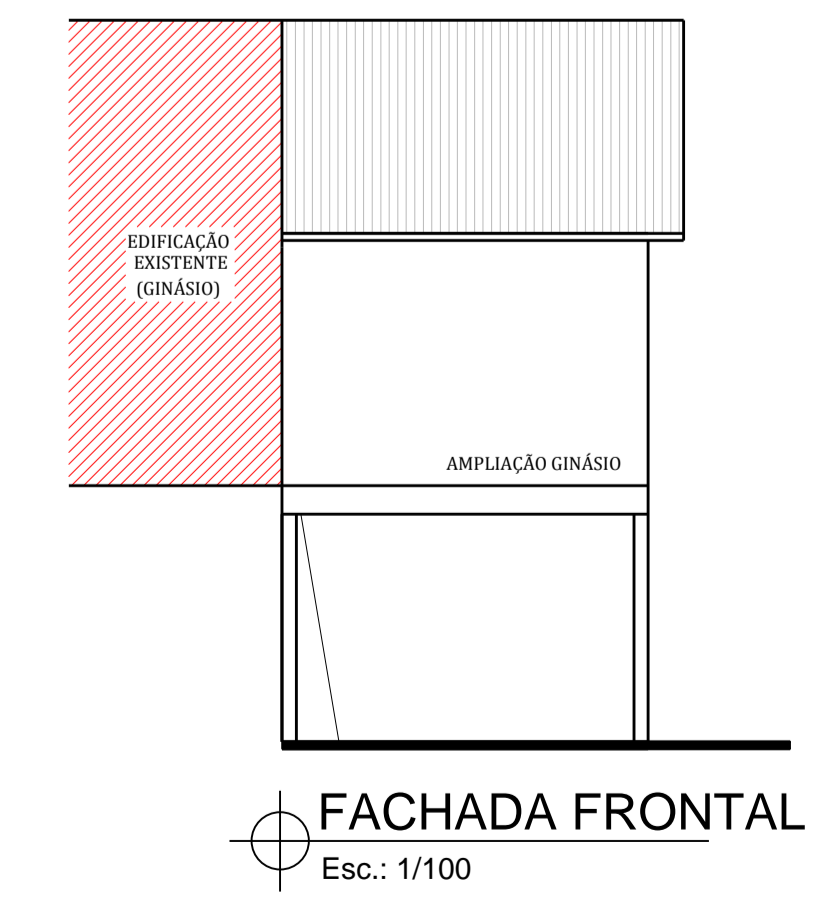
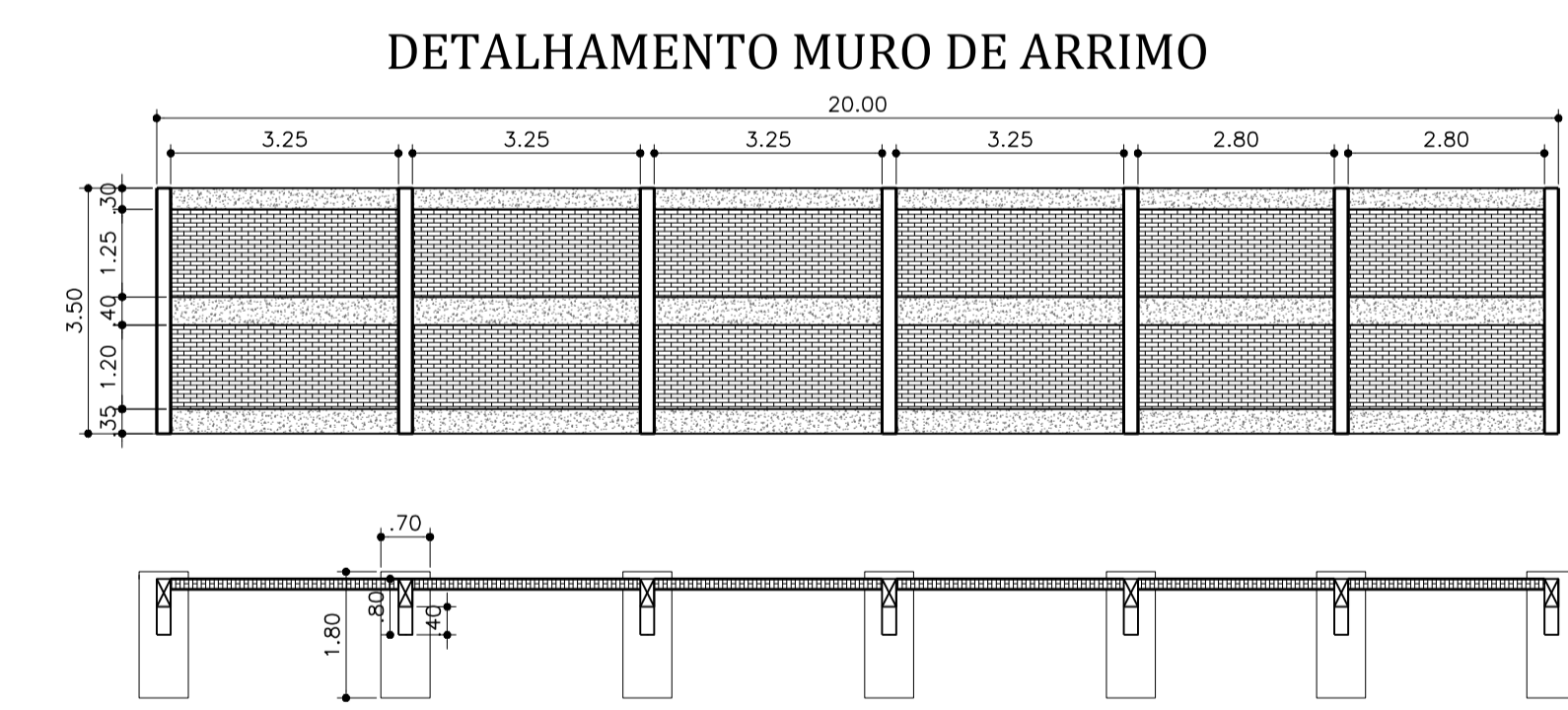
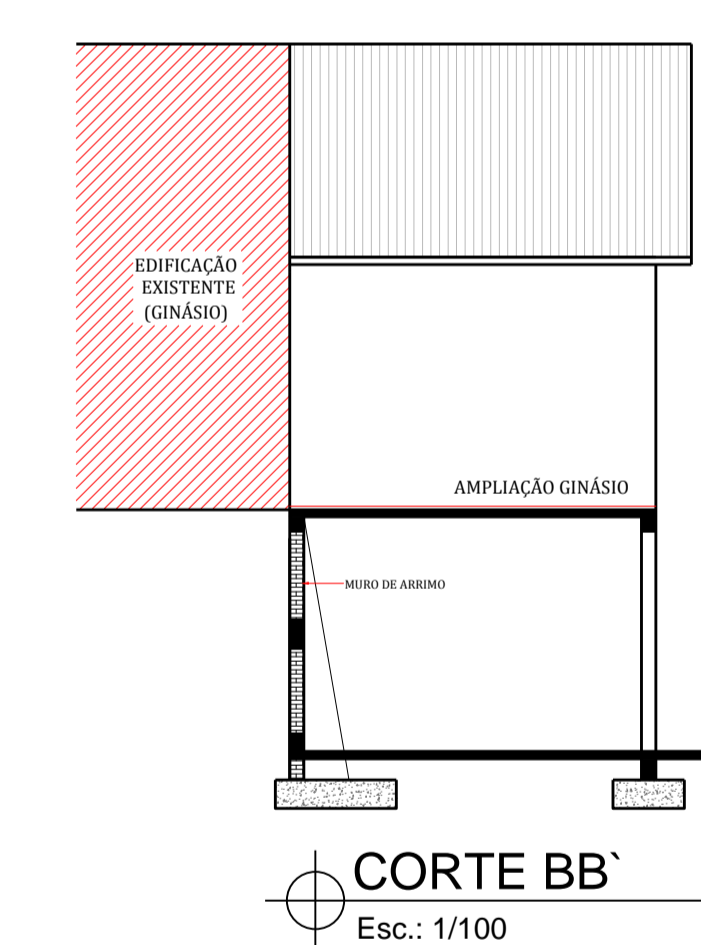
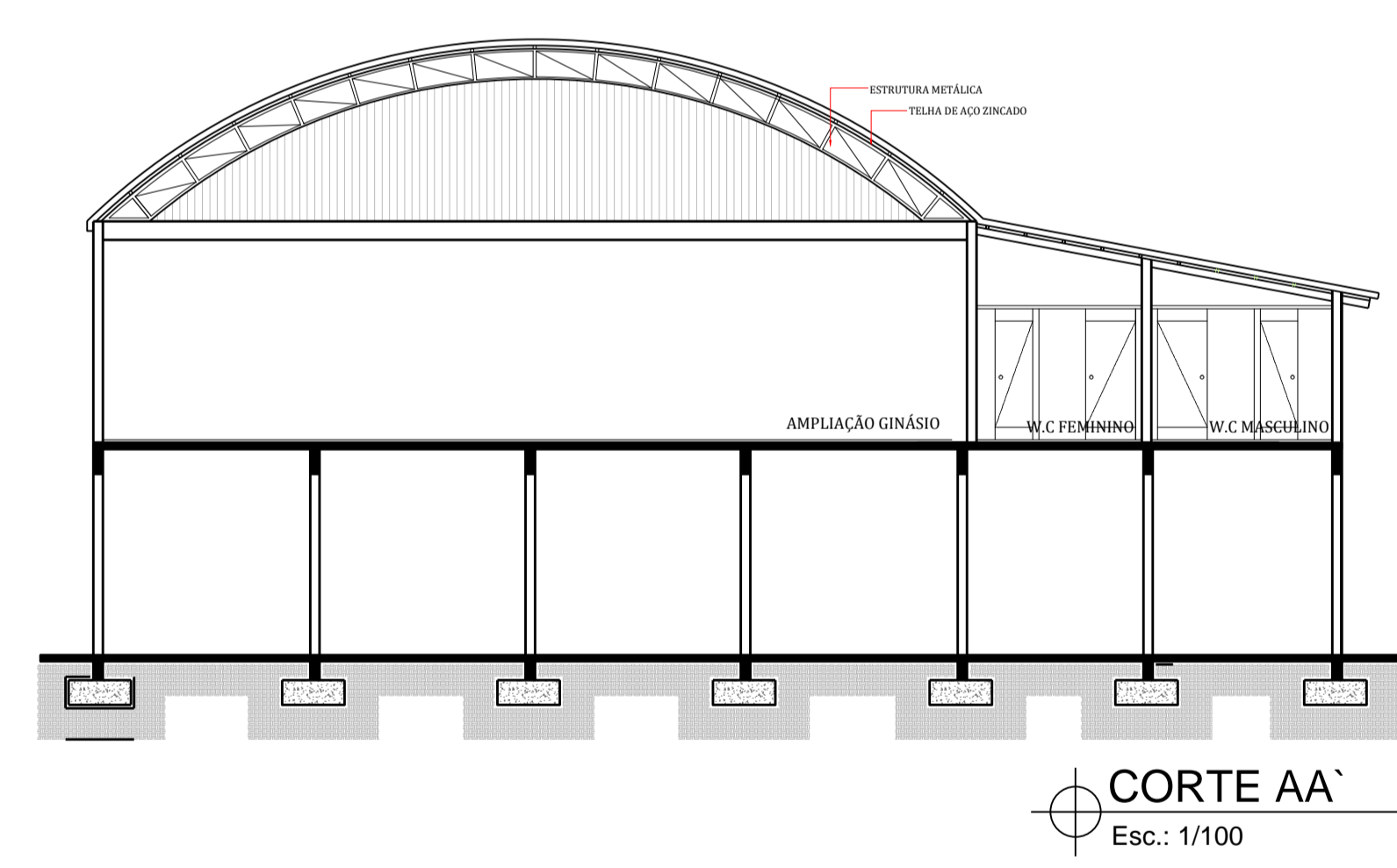
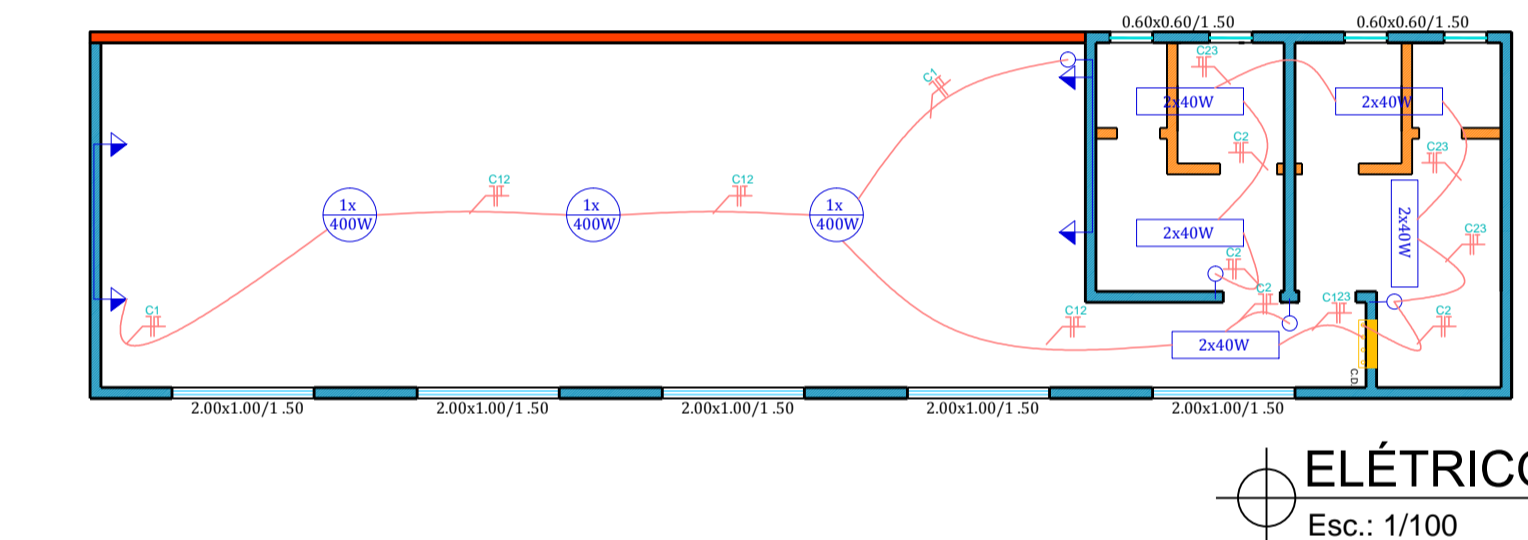


QUADRO DE CARGAS

Grupo	Quantidade	Potência (W)	Tensão (V)	Corrente (A)	Seção do condutor
CL1	4	400	220	2,8	
CL2	2	1000	220	4,5	
CL3	5	400	220	1,8	
		1800			



PREFEITURA MUNICIPAL DE SARANDI
 Palácio Municipal Dr. Mário Azambuja
 PRAÇA GETULIO VARGAS S/N-SARANDI-RS

PROJETO: SALÃO_SANTA_CATARINA

RESP. TÉCNICO: RENATA CRISTINA CASTOLDI
 Arquiteta e Urbanista - CAU/RS A70045-2

PROPRIETÁRIO: PREFEITURA MUNICIPAL DE SARANDI
 Leonir Cardoso- Prefeito Municipal

ENDEREÇO: RUA SANTA TEREZINHA
 BAIRRO SANTA CATARINA

CONTEÚDO: PLANTA BAIXA
 CORTE AA BB
 FACHADA
 HIDRO ELÉTRICO

DATA: JAN 2017

SEQUÊNCIA: 02

DIREITOS AUTORAIS RESERVADOS. LEI 9.610 DE 19.02.98.