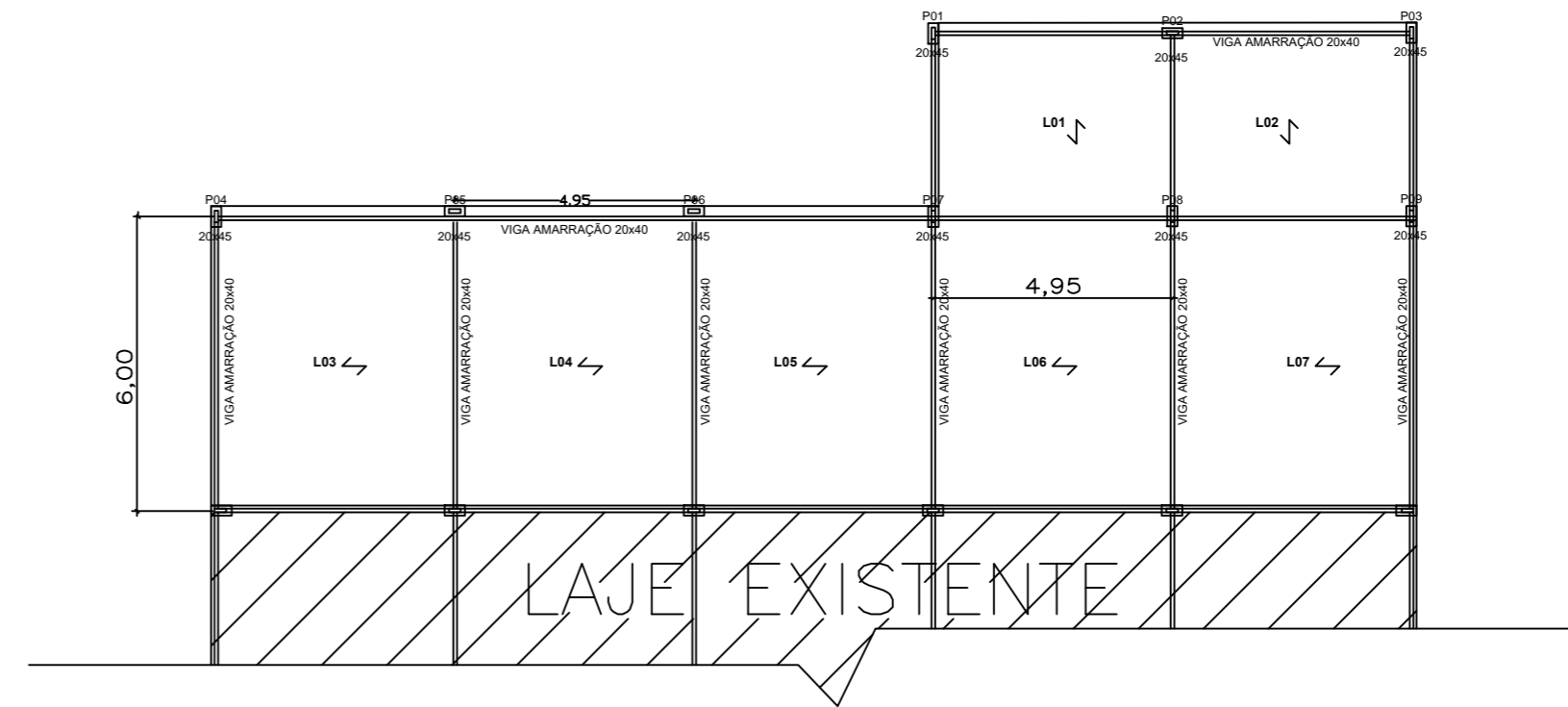
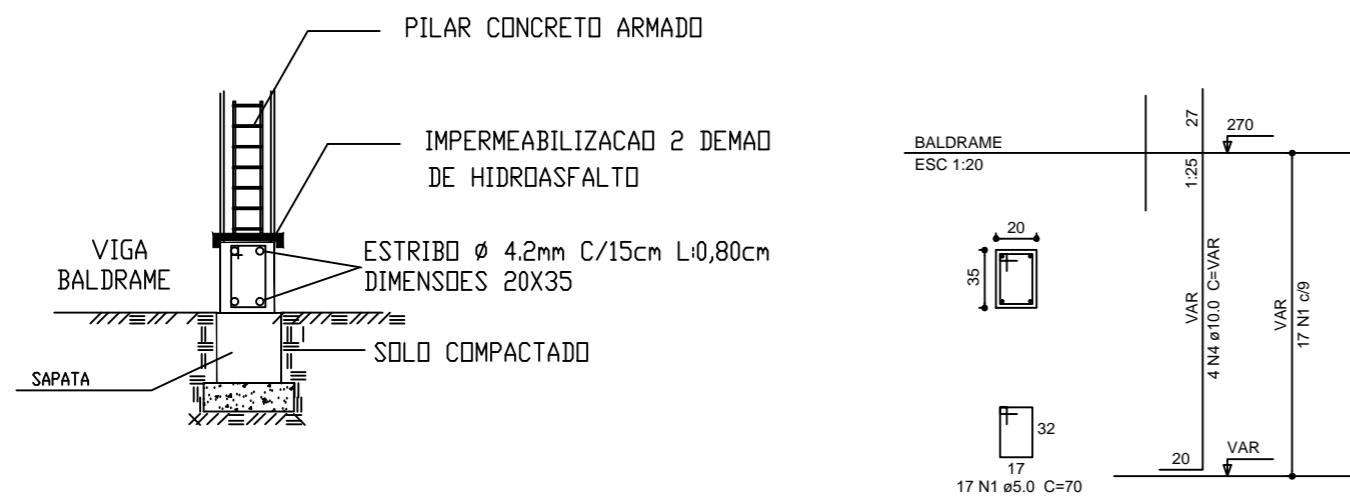


PLANTA ESTRUTURAL, VIGA DE BALDRAME
1/100

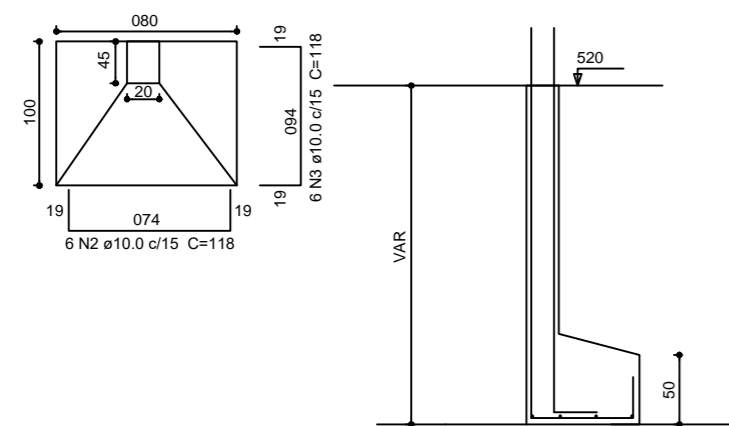


PLANTA ESTRUTURAL, VIGA DE AMARRAÇÃO
1/100

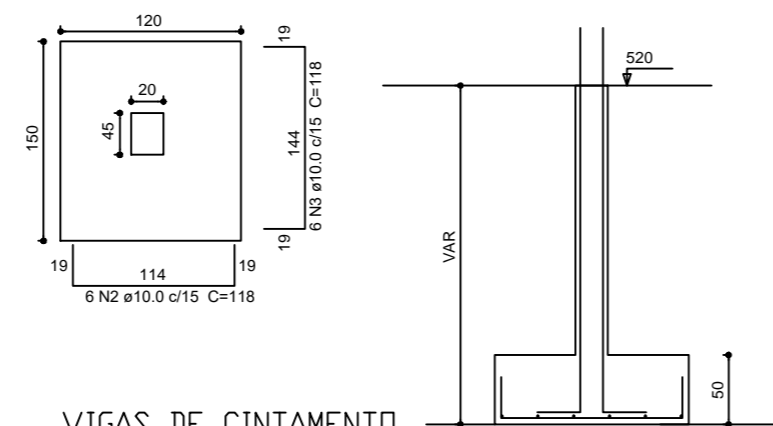
DETALHE DAS FUNDAÇÕES



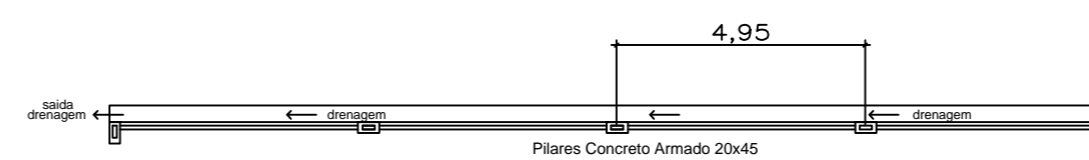
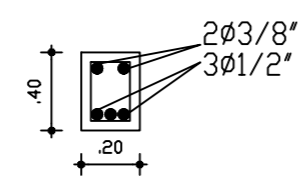
SAPATAS CANTOS



SAPATAS

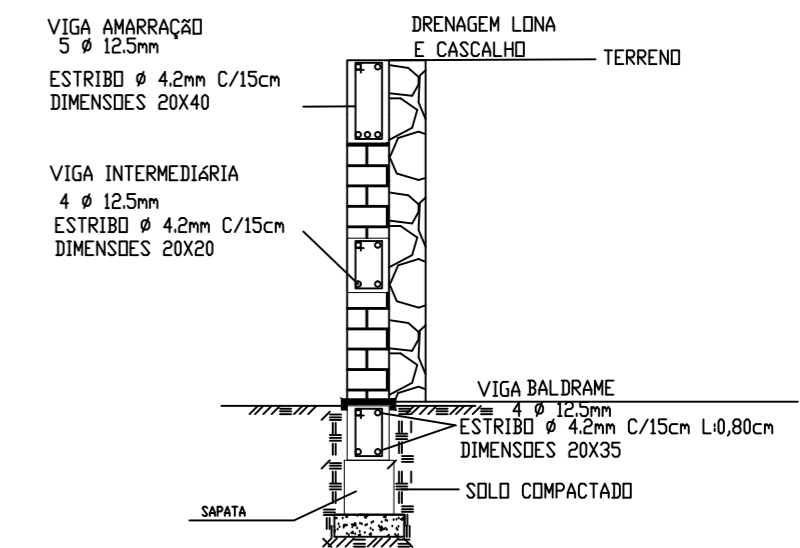


VIGAS DE CINTAMENTO



PLANTA BAIXA MURO DE CONTENÇÃO
1/100

DETALHE MURO DE CONTENÇÃO



DIREITOS AUTORAIS RESERVADOS. LEI 9.610 DE 19.02.98.



PREFEITURA MUNICIPAL DE SARANDI

Palácio Municipal Dr. Mário Azambuja
PRAÇA GETÚLIO VARGAS S/N-SARANDI-RS

projeto:	FECHAMENTO TÉRREO GINÁSIO KENNEDY-BAIRRO KENNEDY RUA BARÃO DO RIO BRANCO- SARANDI-RS	data:	SET/2017
Proprietário:	PREFEITURA MUNICIPAL DE SARANDI Prefeito Municipal- Leonir Cardozo	Responsável Técnico:	JÚNIOR VALMOR DE CARLI Arquiteto e Urbanista CAU-RS A56278-5
projeto:	PLANTA ESTRUTURAL, VIGAS DE AMARRAÇÃO, PILARES	área total:	690,00m ²
		esc:	1/1000
		pranchas:	06/06