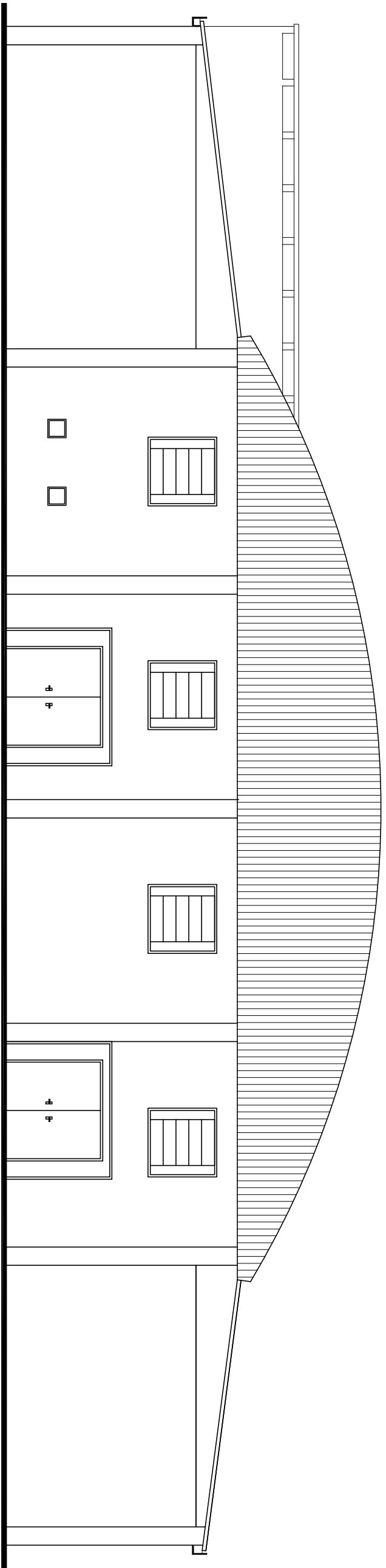


FACHADA LATERAL

Esc.: 1/100



FACHADA FRONTAL

Esc.: 1/100

DIREITOS AUTORAIS RESERVADOS. LEI 9.610 DE 19.02.98.

<p><b>PREFEITURA MUNICIPAL DE SARANDI</b></p> <p>Palácio Municipal Dr. Mário Azambuja PRAÇA GETÚLIO VARGAS S/N-SARANDI-RS</p>		<p>Projeto:</p> <p><b>MODERNIZAÇÃO DA QUADRA DE ESPORTES DO BAIRRO PAPAIAO</b></p>	<p>data:</p> <p>JAN/2017</p>
		<p>Proprietário:</p> <p>PREFEITURA MUNICIPAL DE SARANDI Leônir Cardozo - Prefeito Municipal</p>	<p>Responsável Técnico:</p> <p><b>NORTON FACCENDA</b> Arquiteto e Urbanista CAU nº A45025-1</p>
<p>Projeto:</p> <p><b>FACHADAS</b></p>		<p>planilhas:</p> <p><b>05</b></p>	